



# Ubezpieczenia w liczbach 2014

Rynek ubezpieczeń w Polsce



Autorem niniejszej broszury jest Polska Izba Ubezpieczeń.  
Jest ona chroniona prawami autorskimi.

W przypadku cytowania jej fragmentów należy wskazać  
źródło (tytuł, instytucję). Polska Izba Ubezpieczeń nie ponosi  
odpowiedzialności za jakiegokolwiek ewentualne decyzje  
i ich skutki, jakie zostaną podjęte na podstawie niniejszego  
opracowania.

# **Ubezpieczenia w liczbach 2014**

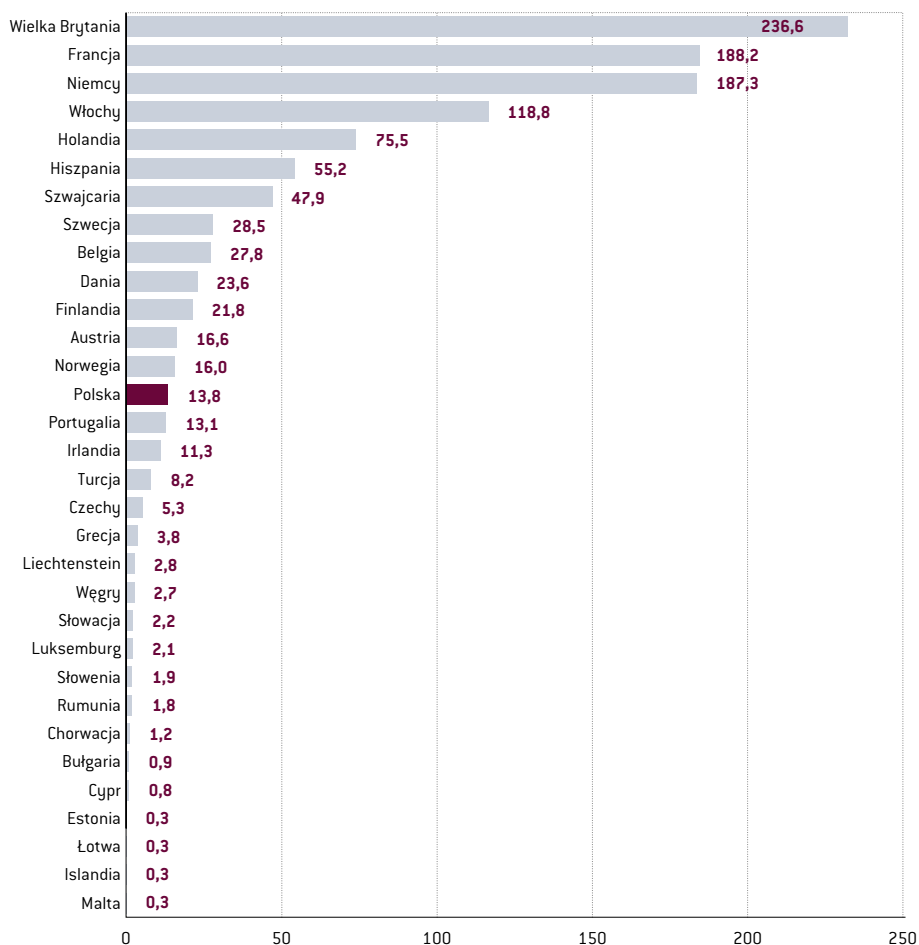
Rynek ubezpieczeń w Polsce



## I. UBEZPIECZENIA W POLSCE NA TLE EUROPY

Zgodnie z raportem Insurance Europe, w 2013 r. największym europejskim rynkiem ubezpieczeniowym pozostawała Wielka Brytania. Za nią plasowała się Francja i Niemcy.

**Wykres 1.** Wartość składki przypisanej brutto w poszczególnych krajach Europy w 2013 r. (mld euro)

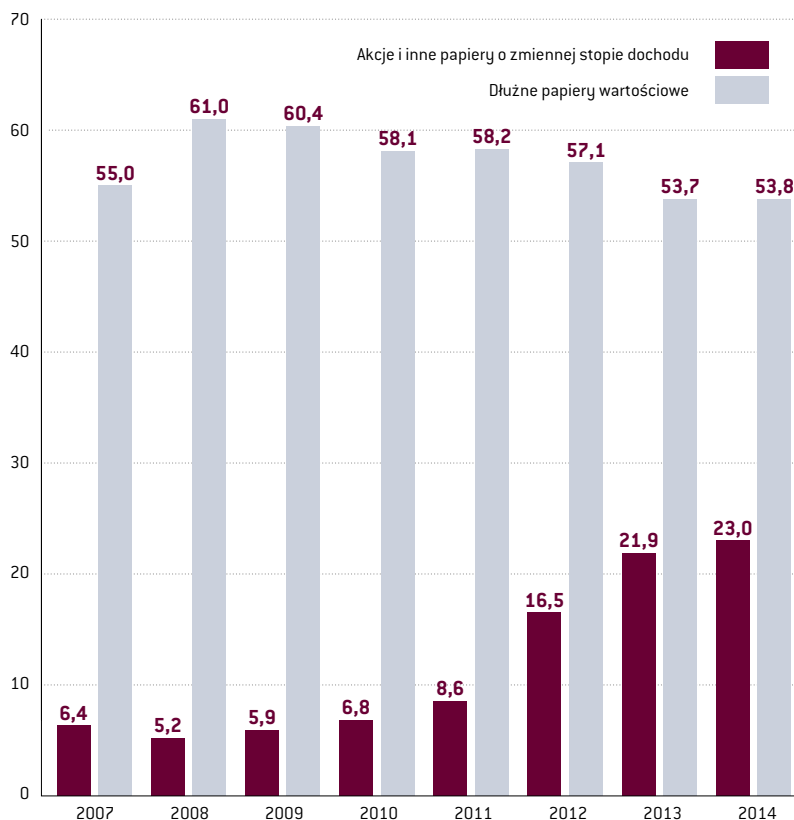


Źródło: Insurance Europe

## II. ROLA UBEZPIECZEŃ W GOSPODARCE NARODOWEJ

Zakłady ubezpieczeń pełnią rolę stabilizatora cyklu koniunkturalnych. W 2014 r. rynek ubezpieczeń mierzony składką ubezpieczeniową stanowił około 3,3 proc. wartości polskiego PKB. Zakłady ubezpieczeń są też długoterminowymi inwestorami w krajowej gospodarce oraz polskich przedsiębiorstwach.

**Wykres 2.** Wartość lokat krajowych zakładów ubezpieczeń w papiery wartościowe o stałej i zmiennej stopie dochodu (mld zł)

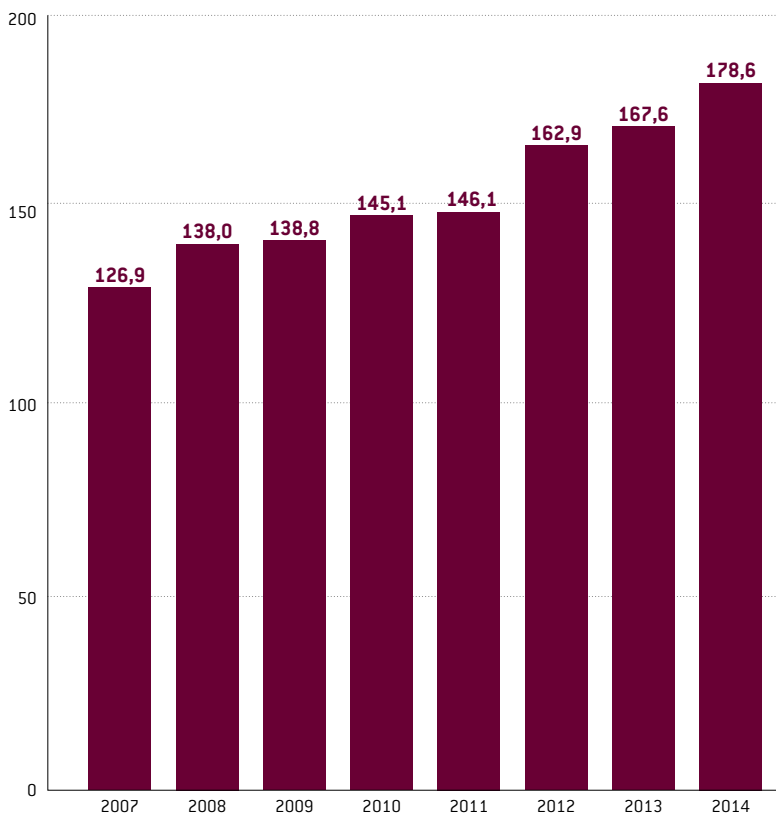


Źródło: PIU, KNF

### III. AKTYWA ZAKŁADÓW UBEZPIECZEŃ

**N**a koniec 2014 r. łączna wartość aktywów krajowych zakładów ubezpieczeń przekraczała 178 mld zł. To o prawie 7 proc. więcej niż rok wcześniej.

**Wykres 3.** Aktywa krajowych zakładów ubezpieczeń (mld zł)



Źródło: PIU, KNF

## IV. SKŁADKA PRZYPISANA BRUTTO

---

**O**gółem wartość zebranych składek ubezpieczeniowych w 2014 r. wyniosła 54,9 mld zł z czego ubezpieczenia na życie stanowiły 52 proc., a ubezpieczenia majątkowe 48 proc.

wartość składek  
ubezpieczeniowych  
w 2014 r.

**54,9 mld zł**

ubezpieczenia  
na życie

**52%**

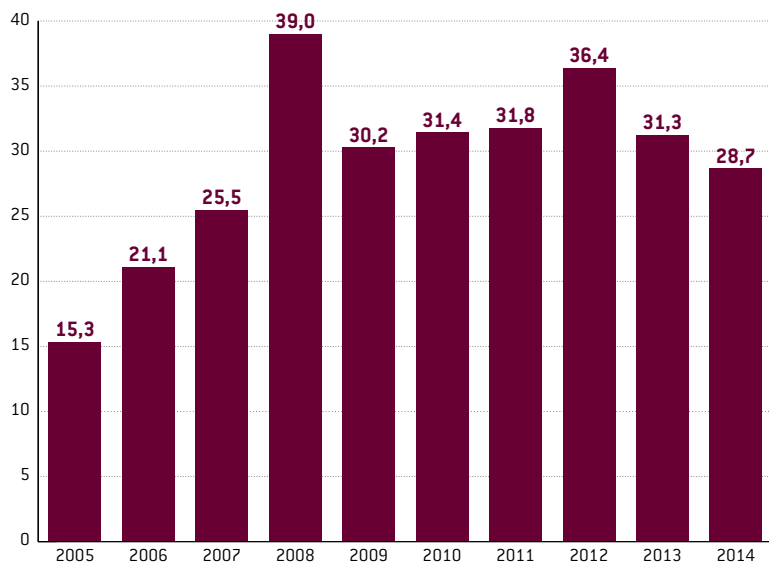
ubezpieczenia  
majątkowe

**48%**



## A. UBEZPIECZENIA NA ŻYCIE:

**Wykres 4.** Ubezpieczenia na życie, składka przypisana brutto (mld zł)



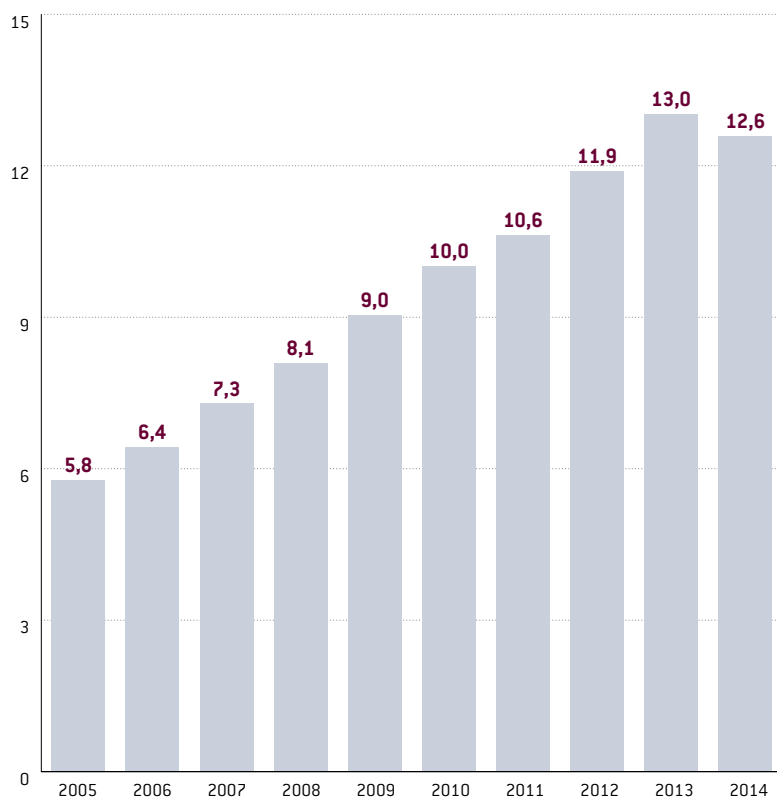
Źródło: PIU, KNF



## B. POZOSTAŁE UBEZPIECZENIA OSOBOWE I UBEZPIECZENIA MAJĄTKOWE

---

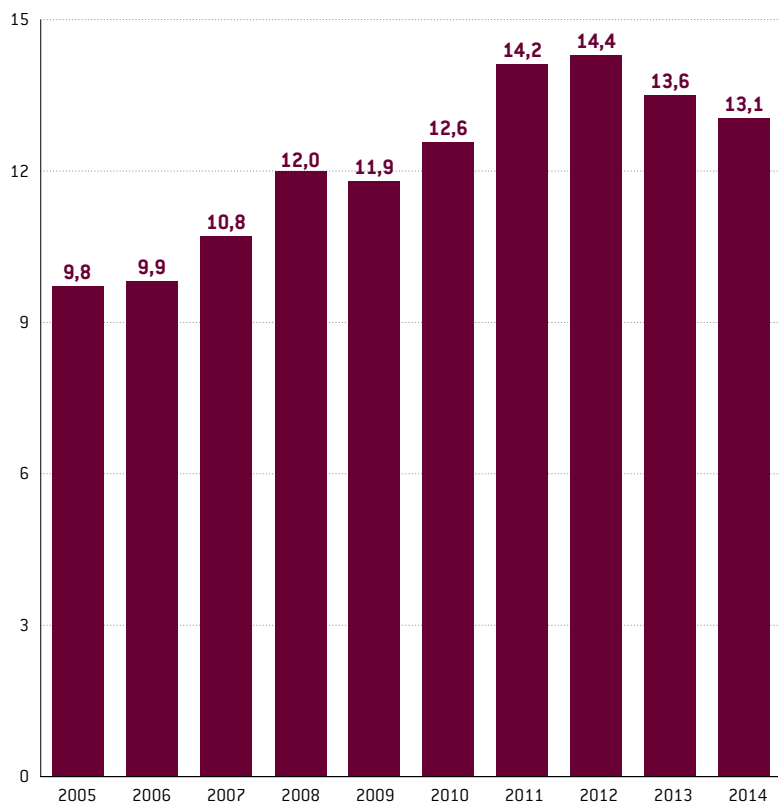
**Wykres 5.** Ubezpieczenia majątkowe (bez ubezpieczeń komunikacyjnych), składka przypisana brutto (mld zł)



Źródło: PIU, KNF

## C. UBEZPIECZENIA KOMUNIKACYJNE

**Wykres 6.** Ubezpieczenia komunikacyjne, składka przypisana brutto (mld zł)



Źródło: PIU, KNF

## V. ODSZKODOWANIA I ŚWIADCZENIA

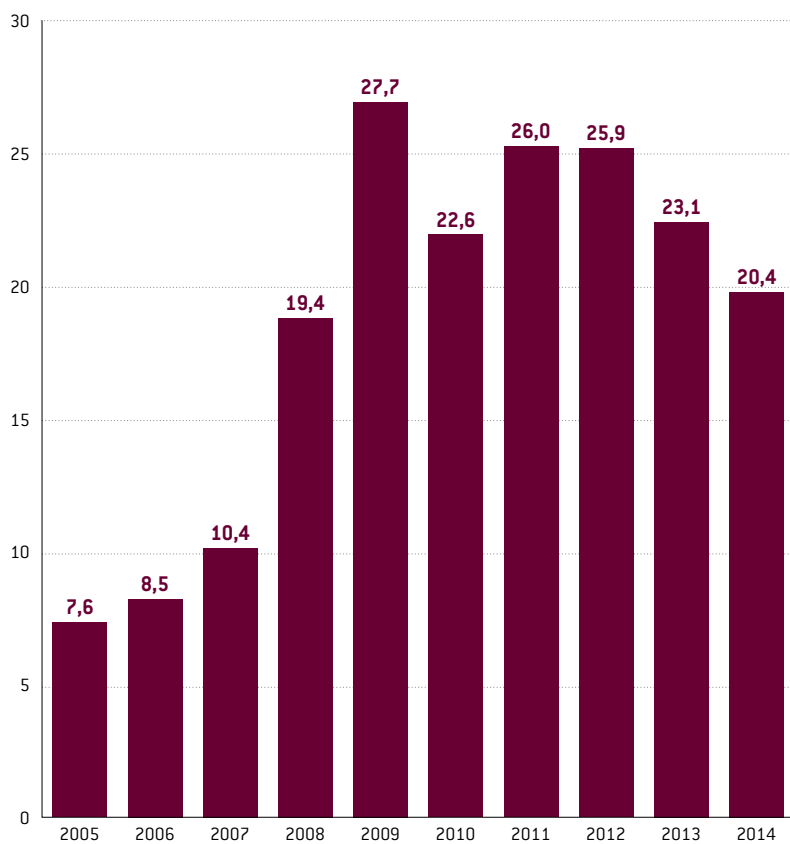
---

Łączna wartość wypłaconych przez ubezpieczycieli odszkodowań i świadczeń wyniosła w 2014 r. ponad 34 mld zł. Zdecydowaną większość wypłaconych kwot stanowiły świadczenia z ubezpieczeń na życie (20,3 mld zł).

34,16 mld zł  
odszkodowania  
i świadczenia ogółem

## A. UBEZPIECZENIA NA ŻYCIE

**Wykres 7.** Ubezpieczenia na życie, świadczenia (mld zł)

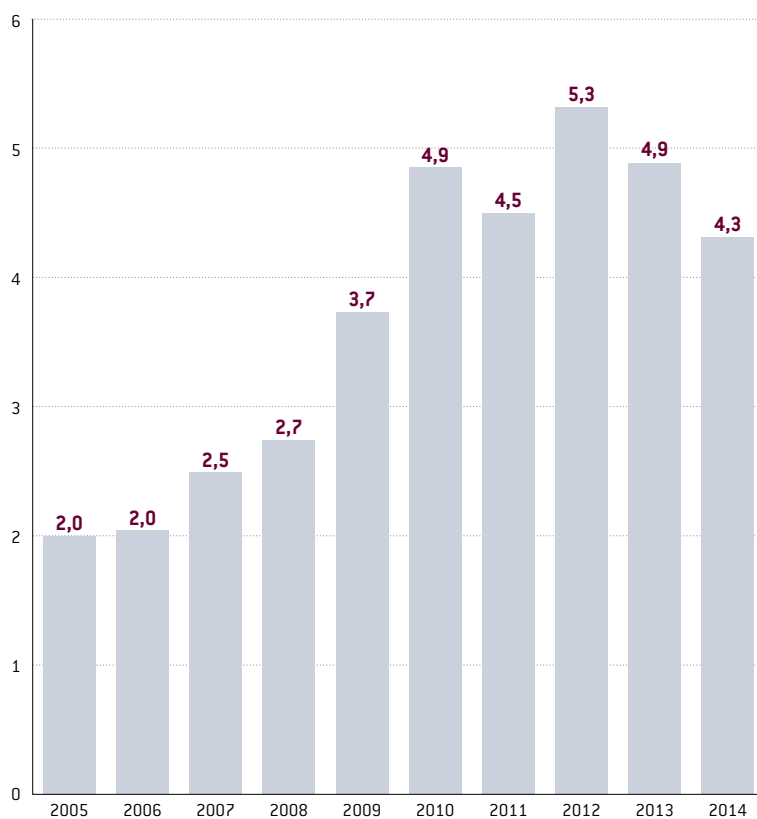


Źródło: PIU, KNF

## B. POZOSTAŁE UBEZPIECZENIA OSOBOWE I UBEZPIECZENIA MAJĄTKOWE

---

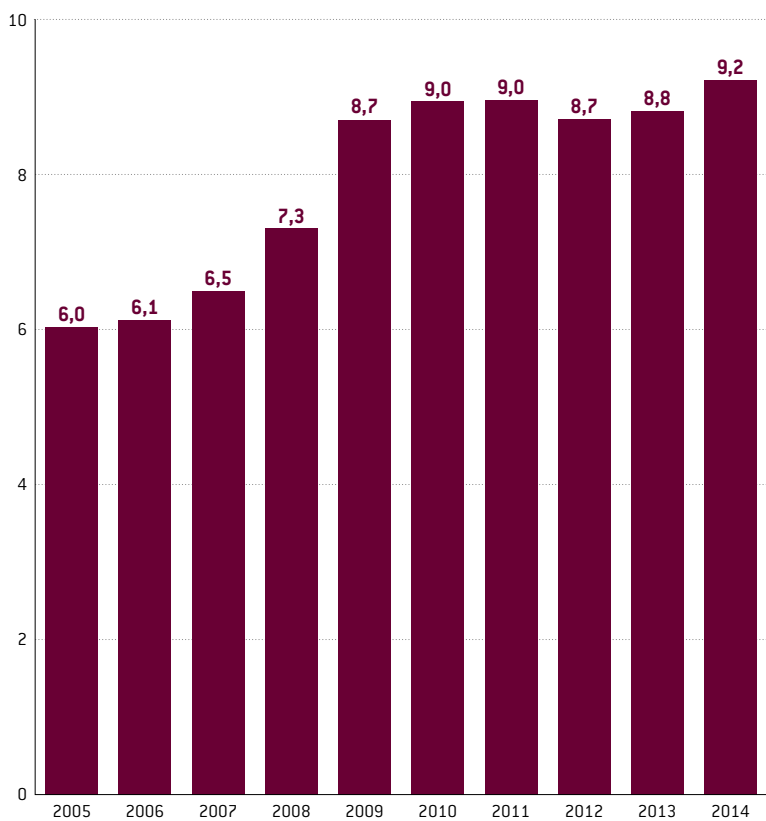
**Wykres 8.** Ubezpieczenia majątkowe (bez ubezpieczeń komunikacyjnych), odszkodowania i świadczenia (mld zł)



Źródło: PIU, KNF

## C. UBEZPIECZENIA KOMUNIKACYJNE

**Wykres 9.** Ubezpieczenia komunikacyjne, odszkodowania i świadczenia (mld zł)



Źródło: PIU, KNF

## VI. WARTOŚĆ RYNKU OBOWIĄZKOWYCH UBEZPIECZEŃ ROLNYCH

---

**1 689 732**  
polis – ubezpieczenie  
budynków rolniczych

**1 400 437**  
polis – ubezpieczenie  
OC rolników



## VII. WARTOŚĆ RYNKU UBEZPIECZEŃ ZDROWOTNYCH

---

**1 210 179**  
liczba ubezpieczonych osób

**400,9** mln zł  
składka przypisana brutto

## VIII. WARTOŚĆ RYNKU BANCASSURANCE

---

**40,8%** udział bancassurance  
w składce  
ubezpieczeń  
życiowych

**2,34 mld zł** wartość składki  
majątkowej

**12,26 mld zł** wartość składki życiowej

## IX. WYNIK TECHNICZNY

---

**3,3 mld zł**  
wynik techniczny  
z ubezpieczeń na życie

**0,75 mld zł**  
wynik techniczny z pozostałych ubezpieczeń  
majątkowych i osobowych

**X. LICZBA POLIS MAJĄTKOWYCH NA KONIEC 2014 R.**

---

**50 006 269**liczba polis pozostałych  
ubezpieczeń majątkowych i osobowych**19 551 075**liczba  
polis OC  
posiadaczy  
pojazdów  
mechanicznych**5 223 385**

liczba umów ubezpieczenia autocasco

## XI. ZAKŁADY UBEZPIECZEŃ I REASEKURACJI



# NOTATKI



# NOTATKI





## **Polska Izba Ubezpieczeń**

00-684 Warszawa, ul. Wspólna 47/49

tel.: +48 22 420 51 05, +48 22 420 51 06

faks: + 48 22 420 51 07

[office@piu.org.pl](mailto:office@piu.org.pl)

[www.piu.org.pl](http://www.piu.org.pl)